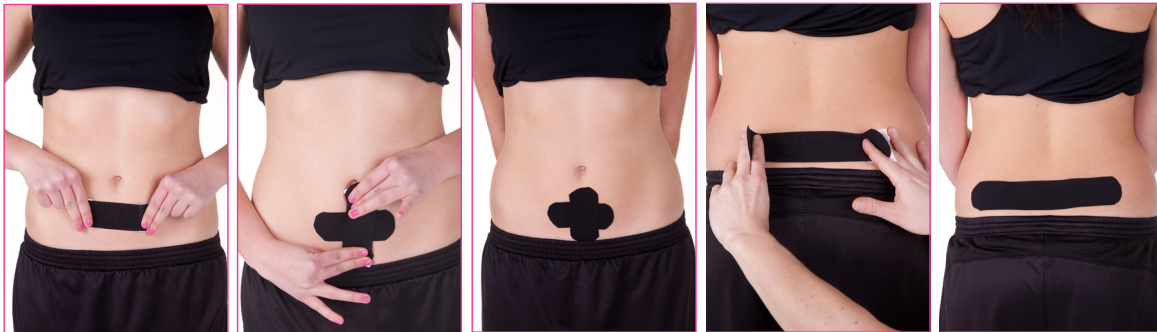


## ÖVRIGA TEJPNINGAR

### MENSTRUATIONSSMÄRTA



**Applicera** precis ovanför pubishårskanten i ett 2-kors med I-tejp, 5 cm bred och cirka 12–13 cm lång. Baksidan har samma bredd och ska vara cirka 20 cm lång, använd ligamentteknik.